

Relação do aço

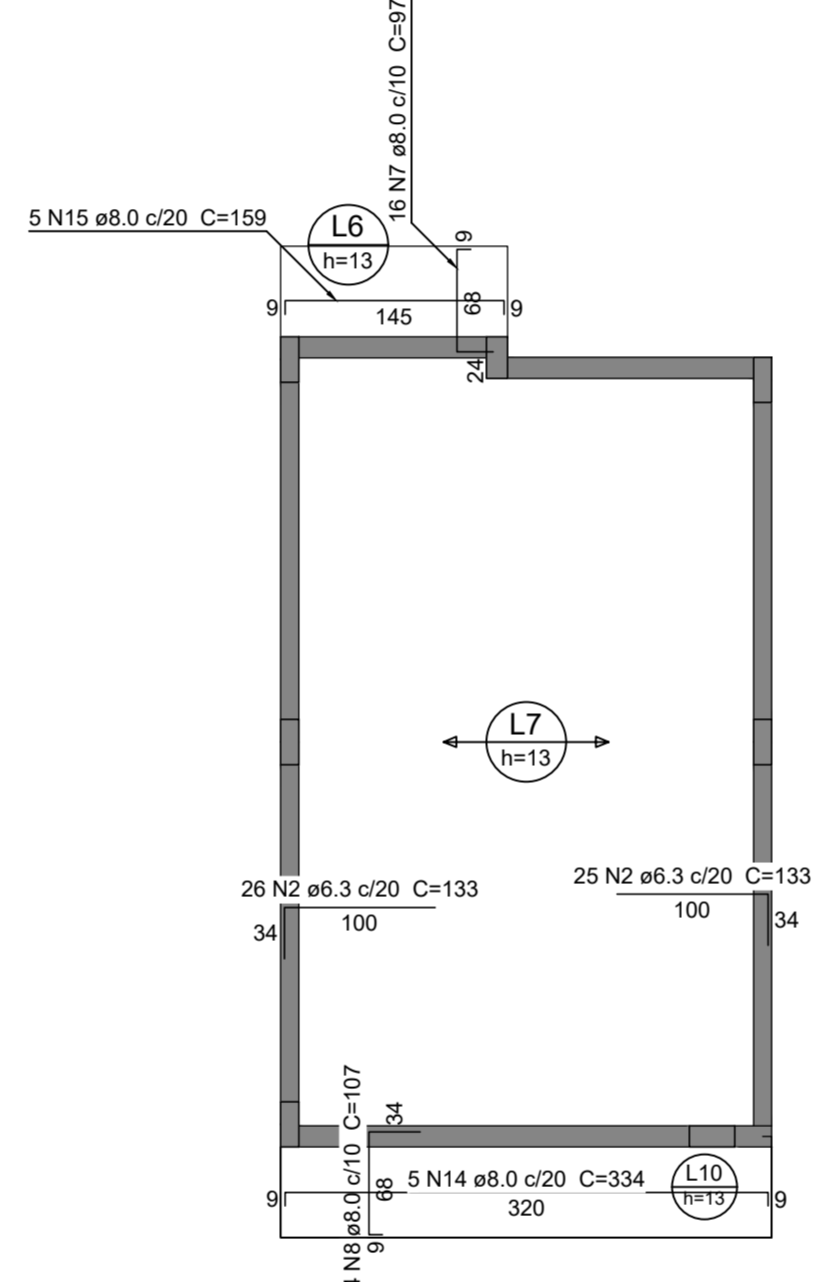
Positivos X

AÇO	N	DIAM (mm)	QUANT	C.UNIT (cm)	C.TOTAL (cm)
CA50	1	6.3	5	VAR	VAR
	2	6.3	5	211	1055
	3	6.3	5	398	1990
	4	6.3	5	VAR	VAR
	5	6.3	186	112	20832
	6	6.3	5	684	3420
	7	6.3	5	496	2480
	8	6.3	5	606	3030
	9	6.3	36	106	3816

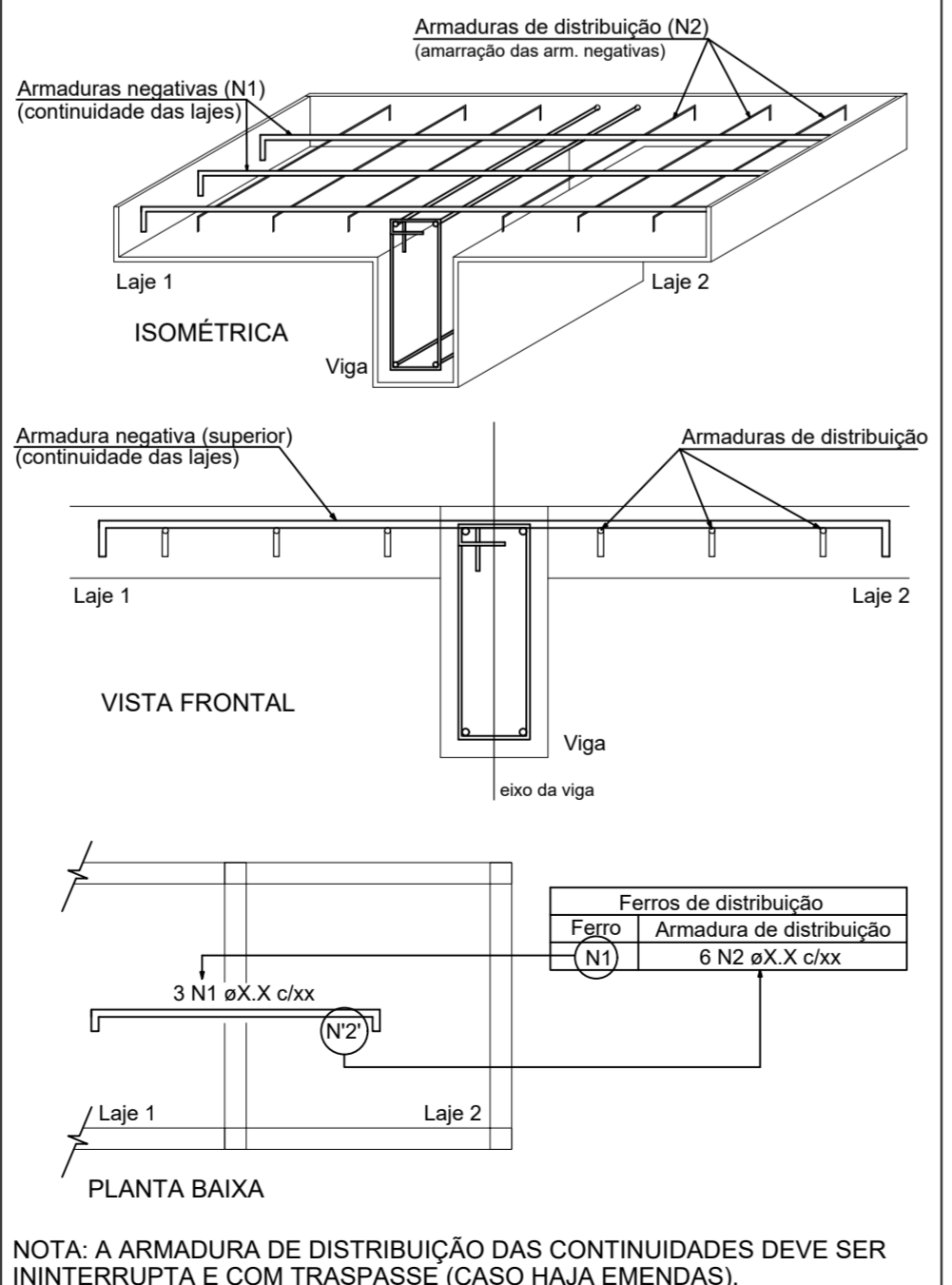
Resumo do aço

AÇO	DIAM (mm)	C.TOTAL (m)	PESO + 10% (kg)
CA50	6.3	418.7	112.7
PESO TOTAL (kg)			
CA50			112.7

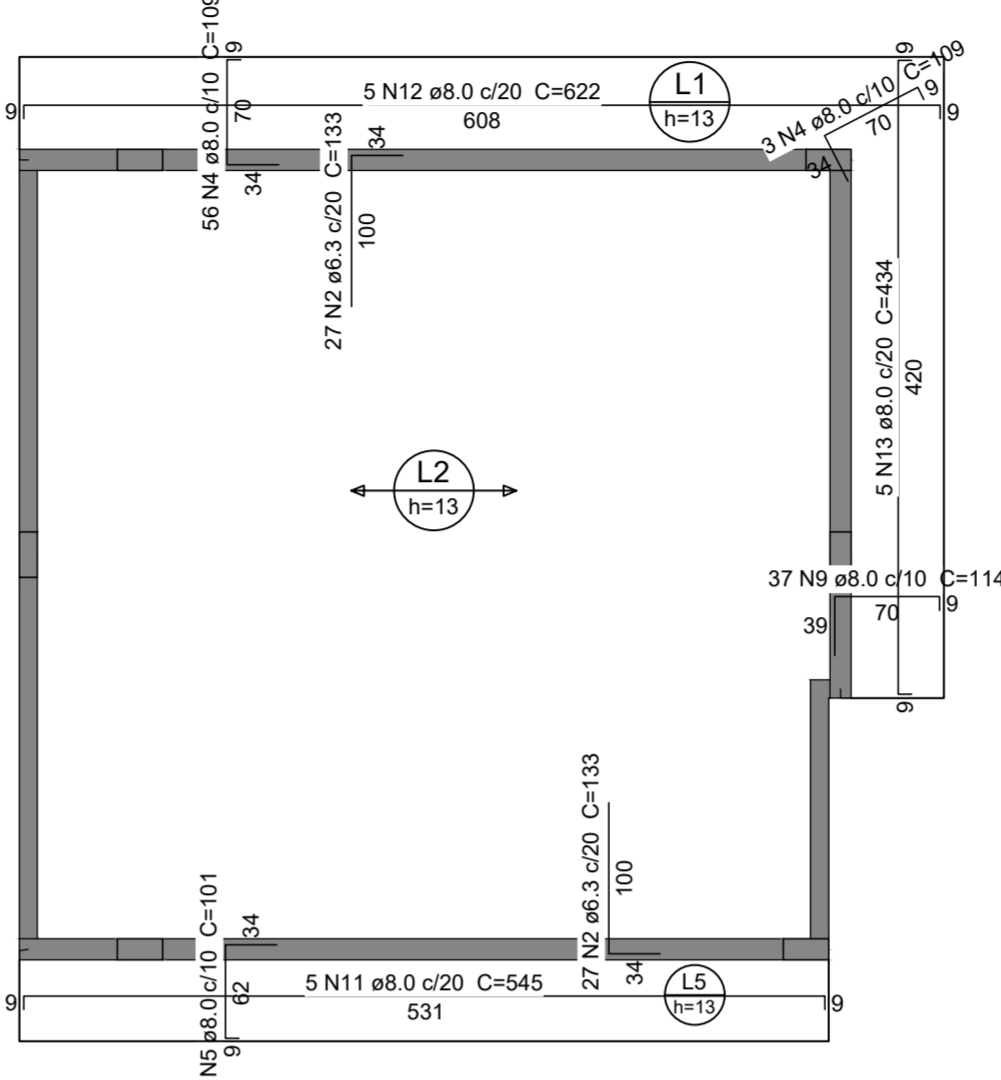
ARMAÇÃO POSITIVA DAS LAJES DO PAVIMENTO COBERTURA



DETALHE DA ARMADURA SUPERIOR DE CONTINUIDADE DA LAJE E MONTAGEM DA ARMADURA DE DISTRIBUIÇÃO



ARMAÇÃO NEGATIVA DAS LAJES DO PAVIMENTO COBERTURA



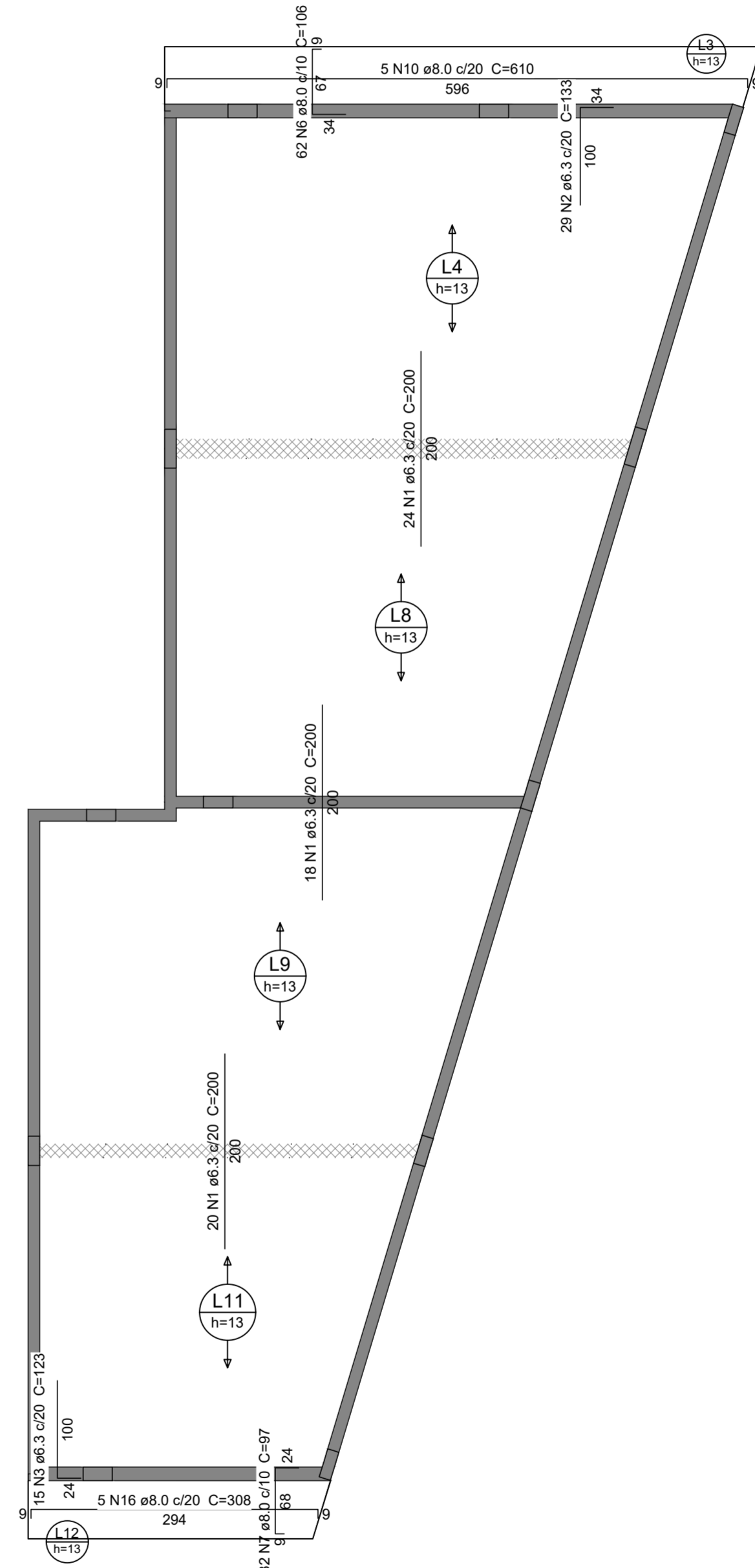
Relação do aço

Negativos Y

AÇO	N	DIAM (mm)	QUANT	C.UNIT (cm)	C.TOTAL (cm)
CA50	1	6.3	62	200	12400
	2	6.3	134	133	17822
	3	6.3	15	123	1845
	4	8.0	59	109	6431
	5	8.0	54	101	5454
	6	8.0	62	106	6572
	7	8.0	48	97	4656
	8	8.0	34	107	3638
	9	8.0	37	114	4218
	10	8.0	5	610	3050
	11	8.0	5	545	2725
	12	8.0	5	622	3110
	13	8.0	5	434	2170
	14	8.0	5	334	1670
	15	8.0	5	159	795
	16	8.0	5	308	1540

Resumo do aço

AÇO	DIAM (mm)	C.TOTAL (m)	PESO + 10% (kg)
CA50	6.3	320.7	86.3
	8.0	480.3	199.8
PESO TOTAL (kg)			
CA50			286.1



- NOTAS GERAIS:**
- 1 - Concreto com Fck de 25 MPa;
 - 2 - Cobrimento de 2,5cm para pilares e vigas;
 - 3 - Cobrimento de 4,5cm para sapatas, blocos e estacas;
 - 4 - Cobrimento de 2,0cm para lajes;
 - 5 - Para garantir o cobrimento mínimo dos elementos, deverão ser utilizados espaçadores plásticos na laterais e fundos das formas;
 - 6 - Especificações do aço: CA-50 e CA-60 (estribos);
 - 7 - Normas de referência:
 - NBR-6118 (Projeto de estruturas de concreto);
 - NBR-6120 (Cargas para o cálculo de estruturas de edificações);
 - NBR-6122 (Projeto e execução de fundações);
 - 8 - As lajes em vigotas treliçadas deverão ser dimensionadas pelo fornecedor. Cargas características atuantes*:
 - Lajes forro (sem cobertura): cargas permanentes - 286 kg/m², cargas variáveis - 50 kg/m²;
 - Lajes forro (com cobertura): cargas permanentes - 317 kg/m², cargas variáveis - 50 kg/m²;
- *Nas lajes com caixa d'água, acrescentar a carga do reservatório indicado. Não foi considerado o depósito de material sobre as lajes.

ORGÃOS PÚBLICOS

PROJETO ESTRUTURAL

TIPO DE EMPREENDIMENTO	DATA
PÚBLICO	MAR/2026
CONTEÚDO	PRANCHA
ARMAÇÃO LAJE COBERTURA	04/10

PREFEITURA DO MUNICÍPIO DE MERCEDES
 DEPARTAMENTO DE ENGENHARIA
 RUA DR. OSVALDO CRUZ, 555 CEP 85998-000 MERCEDES-PR FONE: (45) 3256-8045

PROJETO:	ENG. CIVIL CRISTIAN COMIN CREA: PR-2145677/D
EXECUÇÃO:	
PROPRIETÁRIO:	MUNICÍPIO DE MERCEDES CNPJ: 95.719.373/0001-23

OBRA: AMPLIAÇÃO CENTRO DIA
 LOCAL: RUA PROF. SALVINO VANDERLINDE - LOTE 05 - Q 04 - LOT. POR DO SOL - MERCEDES - PR
 PROPRIETÁRIO: MUNICÍPIO DE MERCEDES